



தமிழ்நாடு வேளாண்மைப் பல்கலைக்கழகம்  
வேளாண்மை அறிவியல் நிலையம்  
சந்தியூர், மல்லூர் வழி, சேலம் 636 203



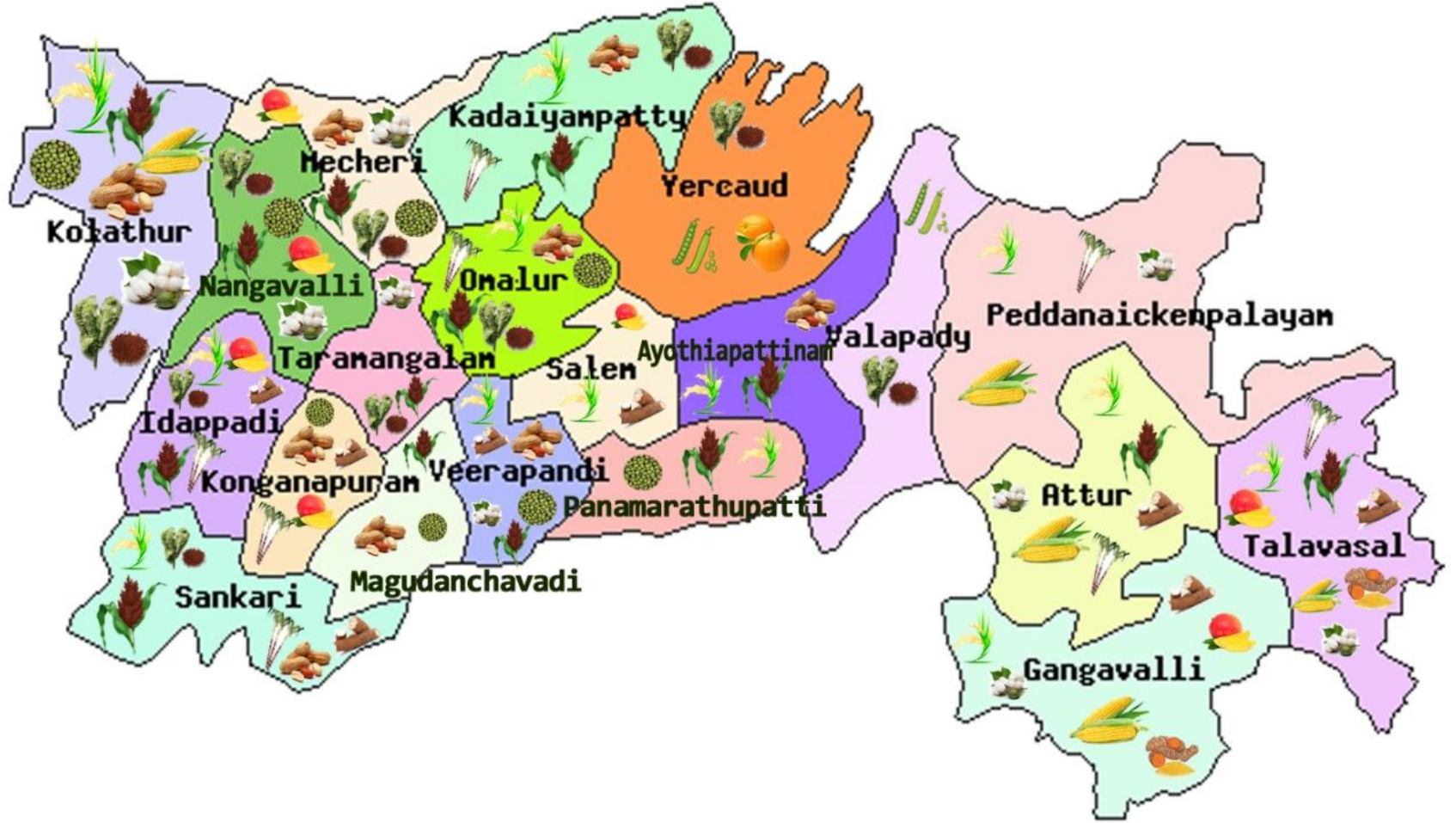
சேலம் மாவட்டத்திற்கான பயிர் திட்டம்

## Cropping Pattern for Salem District

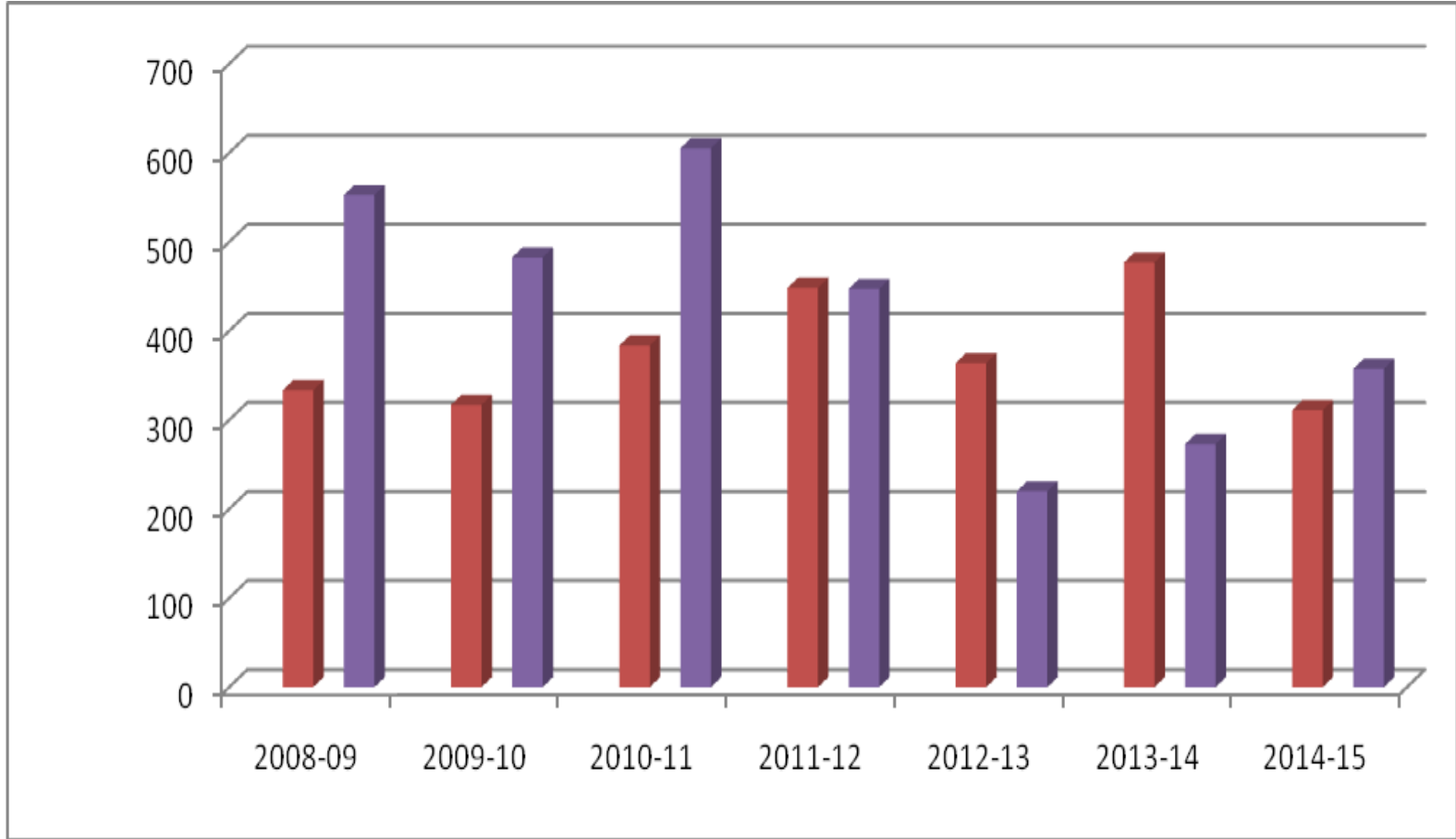
முனைவர். நா.ஸ்ரீராம்  
திட்ட ஒருங்கிணைப்பாளர்  
வேளாண் அறிவியல் நிலையம்  
சந்தியூர், சேலம் 636 203  
94437-02262

# சேலம் மாவட்டத்தின் முக்கிய பயிர்கள்

## MAJOR CROPS GROWN IN SALEM DISTRICT

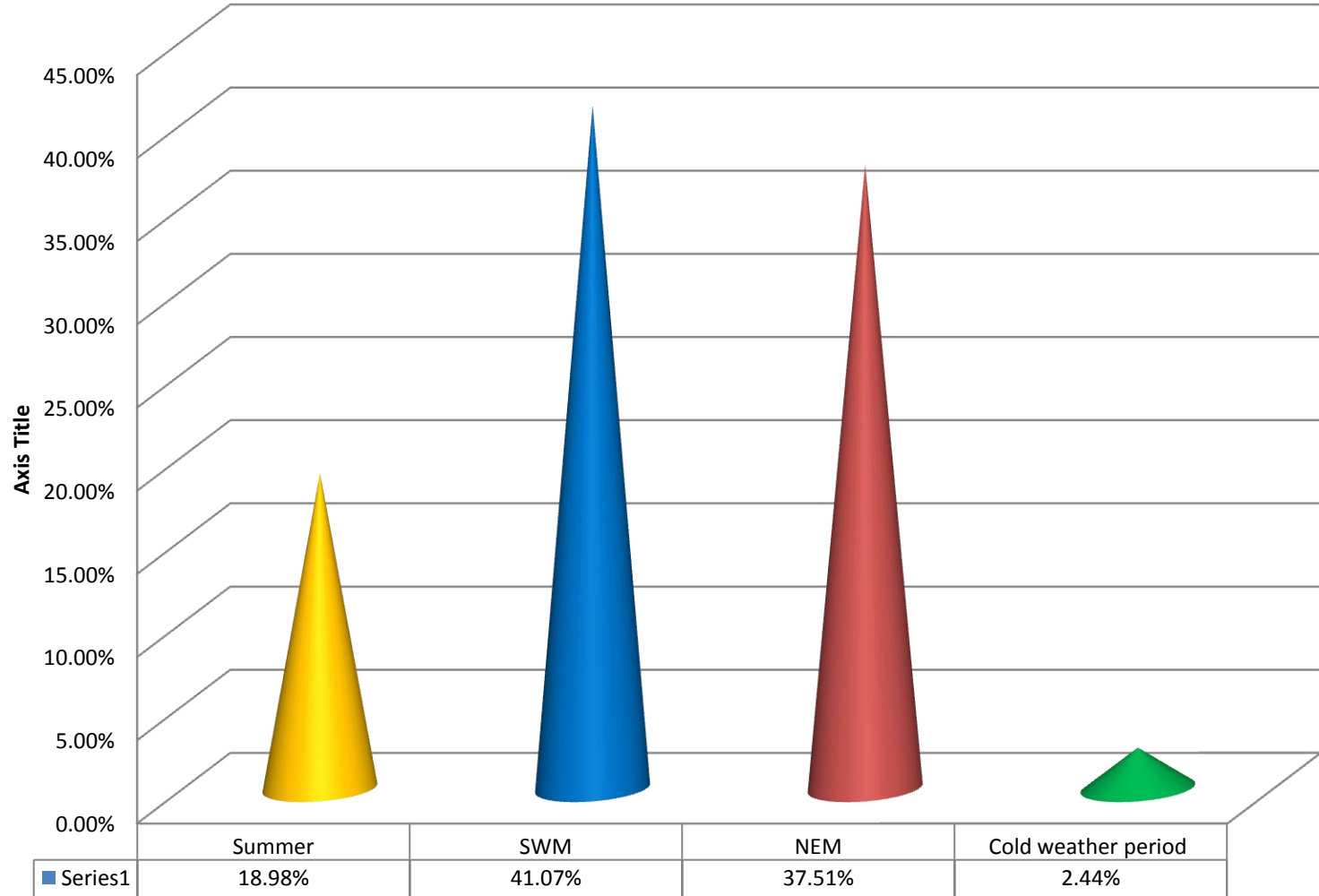


## கடந்த ஏழு ஆண்டுகளின் சராசரி மழை அளவு



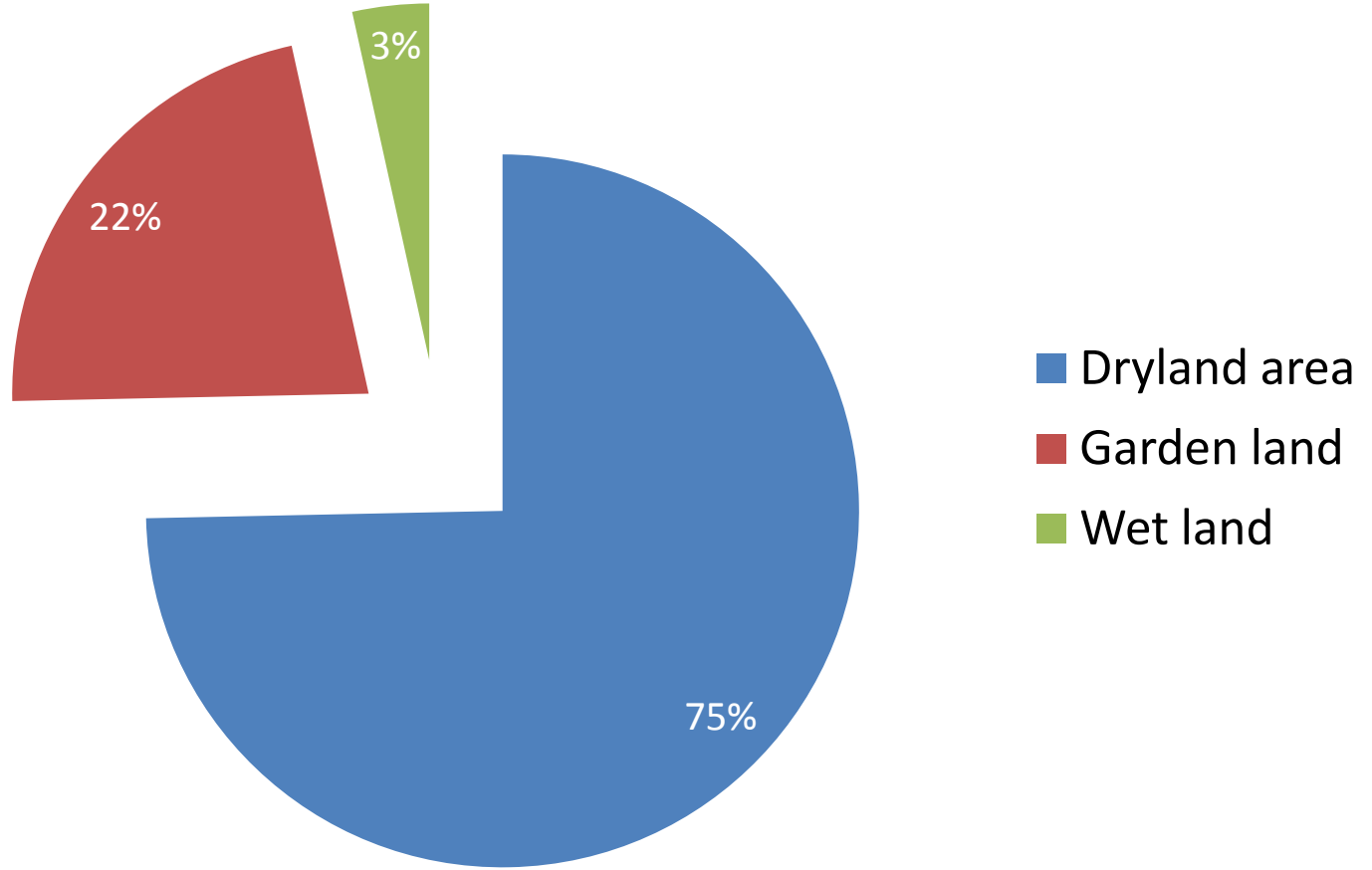
# சேலம் மாவட்டத்தில் பருவம் வாரியாக பெறப்படும் மழை

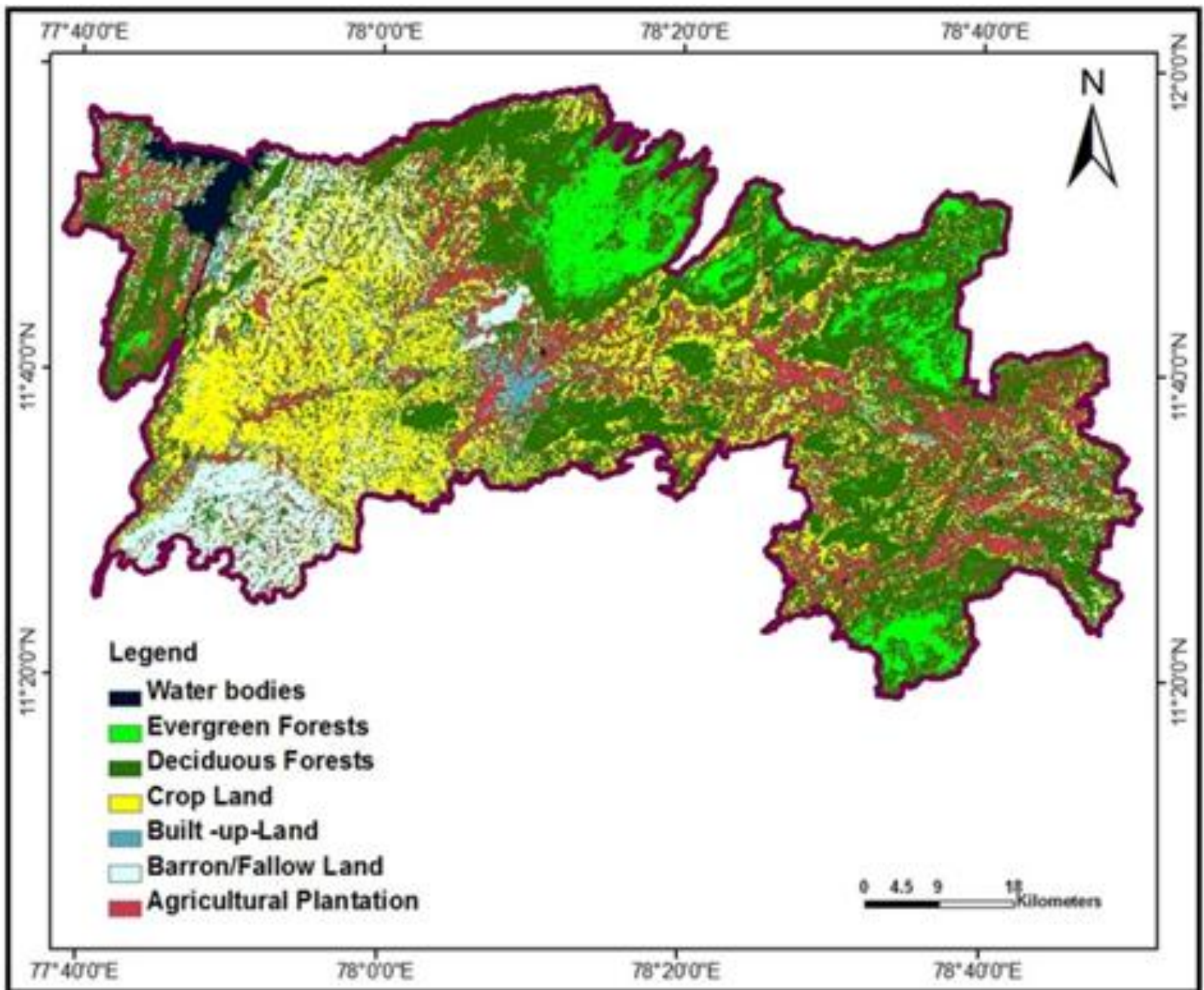
## Distribution of season wise rainfall



## சேலம் மாவட்டத்திலுள்ள வேளாண் சாகுபடி நிலங்கள்

### Distribution of Agricultural Land Area in Salem District





# விவசாயிகளின் தற்போதைய முக்கிய தேவை

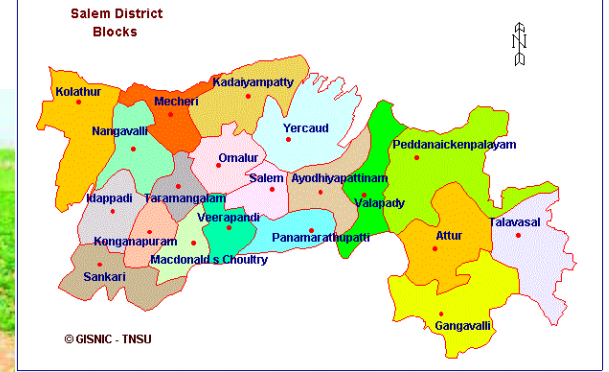
- என்ன பயிர் சாகுபடி செய்வது?
- இடுபொருட்களை எப்படி தேர்வு செய்வது?
- சந்தை படுத்துதல்?
- பூச்சி, நோய் மற்றும் உர நிர்வாகம்?
- பண்ணை இயந்திரமயமாக்குதல் எப்படி?
- இரண்டாம் நிலை வேளாண்மை தொழில்நுட்பங்கள்?

## பயிர் திட்டத்தை நிர்ணயிக்கும் காரணிகள்

- ❑ சுற்றுப்புற தட்பவெப்ப நிலை
- ❑ மழை அளவு (அ) கால்வாய் நீர் இருப்பு
- ❑ மண்ணியின் தன்மை
- ❑ நீர்பாசனம் மற்றும் நீர்பாசன நீரின் தன்மை
- ❑ சந்தைப்படுத்தும் திறன்



# சாகுபடி நிலத்துக்கேற்ற பயிர் திட்டங்கள்



## கால்வாய் பாசன பகுதிக்கான பயிர்த் திட்டங்கள் - களிமண் மற்றும் செம்மண் பகுதிகளில்

இயல்பாக பரிந்துரைக்கப்படும் பயிர்த்திட்டங்கள்

- ❖ நெல் (ஆகஸ்ட் - நவம்பர்) – பருத்தி (டிசம்பர் - மே) – அல்லது எள் - நிலக்கடலை (டிசம்பர் - மார்ச்)
- ❖ பருத்தி (ஆகஸ்ட் - ஜனவரி) – உளுந்து (பிப்ரவரி – ஏப்ரல்)
- ❖ வெண்டை (அ) கொத்துவரை (அ) தர்பூசணி (ஜீன் - அக்டோபர்) – நெல் (டிசம்பர் - மார்ச்)
- ❖ மஞ்சள் (ஜீன் - மார்ச்)

**கால்வாய் பாசன பகுதிக்கான பயிர்த் திட்டங்கள் -  
களிமண் மற்றும் செம்மண் பகுதிகளில்**

**மிதமான வறட்சி காலங்களில்**

- ❖ பசுந்தாள் பயிர்கள் (அ) பயறுவகை பயிர்கள் (மே – ஜீலை) – நெல் (ஆகஸ்ட் - ஜனவரி)
- ❖ சிறுதானியங்கள் (அ) பயறுவகை பயிர்கள் (ஜீன் – ஆகஸ்ட்) – நெல் (ஆகஸ்ட் - ஜனவரி)

**மிகவும் வறட்சி காலங்களில்**

- ❖ தட்டை பயிறு (அ) தீவன சோளம் (அக்டோபர் – ஜனவரி) – தரிசு

## ஆ. நல்ல நீர்பாசன பகுதிக்கான பயிர்த் திட்டங்கள் - செம்மண் மற்றும் கரிசல்மண் நிலங்கள்

இயல்பாக பரிந்துரைக்கப்படும் பயிர்த்திட்டங்கள்

- ❖ மரவள்ளி (நவ-அக்) – நெல் (ஆக-ஜன) – பருத்தி (பிப்-ஜீன்) (அ) எள் (பிப்-மே) (அ) நிலக்கடலை (பிப்-மே)
- ❖ பருத்தி (ஆக-ஜன) – பயிறுவகை பயிர்கள் (அ) நிலக்கடலை (பிப்-ஏப்)
- ❖ நிலக்கடலை (ஜீன் - செப்) – காய்கறிகள் (அ) ராகி (அக்-பிப்) – பயிறுவகை பயிர்கள் (அ) எள் (பிப்-மே)
- ❖ மருந்து பயிர்கள் (ஜீன் - நவ) – மக்காச்சோளம் (டிச – மார்ச்)
- ❖ காய்கறிகள் (ஜீன் - நவ) – நிலக்கடலை (டிச – மார்) – பசுந்தாள் பயிர் (ஏப்-மே) – மலர்கள் (ஜீன் - நவ)
- ❖ காய்கறிகள் (நவ-பிப்) – பயிறுவகை பயிர்கள் (அ) எள் (பிப்-ஜீன்) நிலக்கடலை (ஜீலை – அக்டோபர்)
- ❖ நிலக்கடலை (ஜீன் - செப்) – காய்கறிகள் (நவ-பிப்) – எள் ((பிப்-மே)
- ❖ பயிறுவகை பயிர்கள் (ஏப்-ஜீன்) – வெங்காயம் (ஆக-டிச) – தீவன சோளம் (ஜன – ஏப்)
- ❖ கரும்பு (டிச-நவ)

## ஆ. நல்ல நீர்பாசன பகுதிக்கான பயிர்த் திட்டங்கள் - செம்மண் மற்றும் கரிசல்மண் நிலங்கள்

### மிதமான வறட்சி காலங்களில்

- ❖ மரவள்ளி (நவ-அக்) - தரிசு
- ❖ நிலக்கடலை (அ) ஆமணக்கு (அ) சூரியகாந்தி (ஜீன் - செப்) – ராகி (அ)  
தீவன சோளம் (அக்-ஜன) – தரிசு
- ❖ ராகி (ஜீன் - செப்) – மக்காச்சோளம்(அக்-ஜன) – தக்காளி (பிப்-மே)
- ❖ மக்காச்சோளம் (ஜீன் -செப்) – காய்கறி (அக் - ஜன) – தக்காளி (அ) மிளகாய்  
(பிப்-மே)
- ❖ மல்லிகை (அ) நெல்லி (அ) அரளி (ஜீன் நடவு)
- ❖ தீவனம் (ஜீன் - செப்) – பயிறுவகை பயிர்கள் (அக் - ஜன)
- ❖ மக்காச்சோளம் (ஜீன் - செப்)

**ஆ. நல்ல நீர்பாசன பகுதிக்கான பயிர்த் திட்டங்கள் -  
செம்மண் மற்றும் கரிசல்மண் நிலங்கள்**

**மிகவும் வறட்சி காலங்களில்**

- ❖ தீவன சோளம் (அ) கம்பு (அ) பயறுவகை பயிர்கள் (ஜீலை-அக்)
- ❖ பயிறுவகை வகைகள் (ஜீன் - செப்) – கொள்ளு (அக் - ஜன)

## இ. மானவாரி பகுதிக்கான பயிர்த் திட்டங்கள் - செம்மண் மற்றும் கரிசல்மண் நிலங்கள்

இயல்பாக பரிந்துரைக்கப்படும் பயிர்த்திட்டங்கள்

- ❖ பயறுவகை பயிர்கள் (ஏப்ரல் - ஜீன்) – பருத்தி (ஆக - பிப்)
  - ❖ மரவள்ளி (ஜீன் - பிப்)
  - ❖ நிலக்கடலை மற்றும் பயறுவகை பயிர்கள் (மே - செப்) - சோளம் மற்றும் பயறுவகை பயிர்கள் (அக் - பிப்)
  - ❖ மானவாரி தக்காளி (ஜீன் - செப்) – கொள்ளு (அக்-ஜன)
  - ❖ சோளம் (அ) ராகி (அ) மக்காச்சேளாம் (அ) கம்பு (மே-செப்) – பயறுவகை பயிர்கள் (அக்-பிப்)
  - ❖ நிலக்கடலை மற்றும் ஆமணக்கு (ஜீன் - ஜன)
  - ❖ ஆணக்கு (மே-செப்) – பயறுவகை பயிர்கள் (அக்-ஜன)
- 
- ❖ பாசிப்பயறு (ஏப்ரல் - ஜீன்) – உளுந்து (ஜீலை-செப்) – கொள்ளு (அக் - ஜன)
  - ❖ மிகசிறுதானியபயிர்கள் (ஏப்-ஜீலை) – காய்கறிகள் (ஆக-நவ) – ராகி (நவ-பிப்)

## இ. மானவாரி பகுதிக்கான பயிர்த் திட்டங்கள் - செம்மண் மற்றும் கரிசல்மண் நிலங்கள்

### மிதமான வறட்சி காலங்களில்

- ❖ நிலக்கடலை (அ) சூரியகாந்தி (அ) ஆமணக்கு (அ) துவரை (ஜீன் - செப்) – கொள்ளு (அக்-ஜன) – நரிப்பயிறு (அக்-ஜன)
- ❖ ஆமணக்கு (மே-செப்) – பயிறுவகை பயிர்கள் (அக்-ஜன)
- ❖ கம்பு (அ) சோளம் மற்றும் பயிறுவகை பயிர்கள் (அ) மக்காச்சோளம் மற்றும் பாசிப்பயிறு (மே-ஆக) – கொள்ளு (அக் -ஜன)
- ❖ ஆமணக்கு மற்றும் பயிறுவகை பயிர்கள் (மே-ஜன)
- ❖ பாசிப்பயறு (ஏப்ரல் - ஜீன்) – உளுந்து (ஜீலை-செப்) – கொள்ளு (அக் - ஜன)
- ❖ மிகசிறுதானியபயிர்கள் (ஏப்-ஜீலை) – காய்கறிகள் (ஆக-நவ) – ராகி (நவ-பிப்)

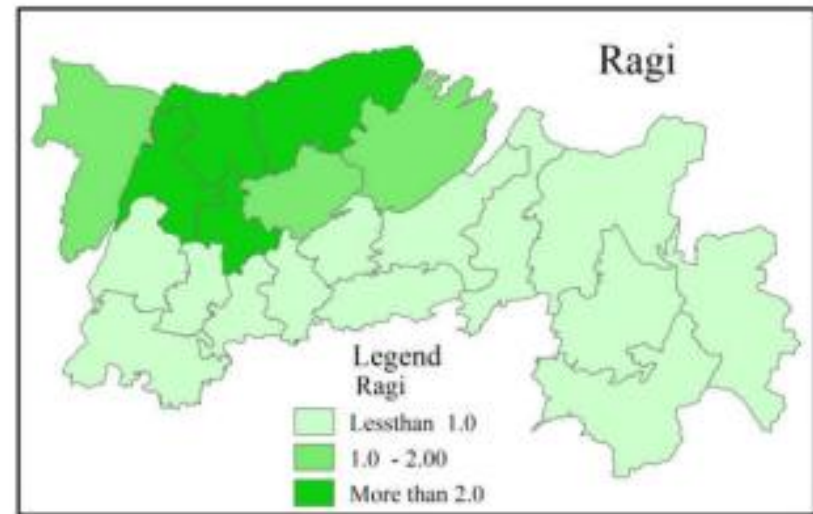
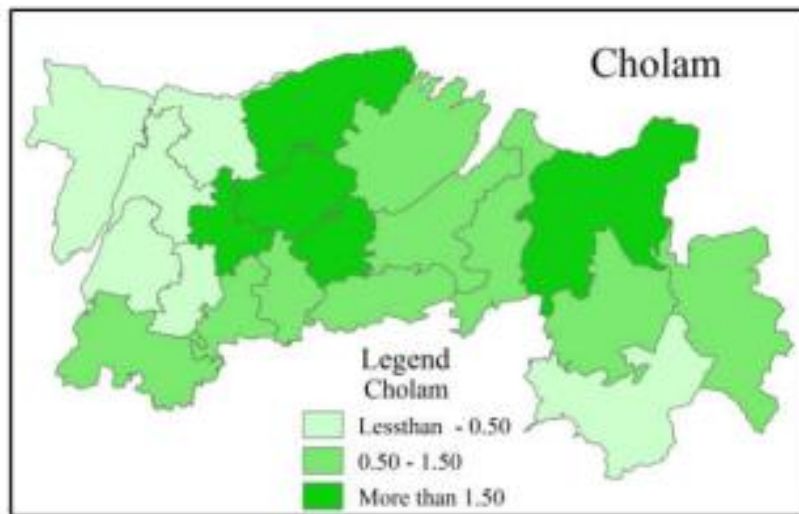
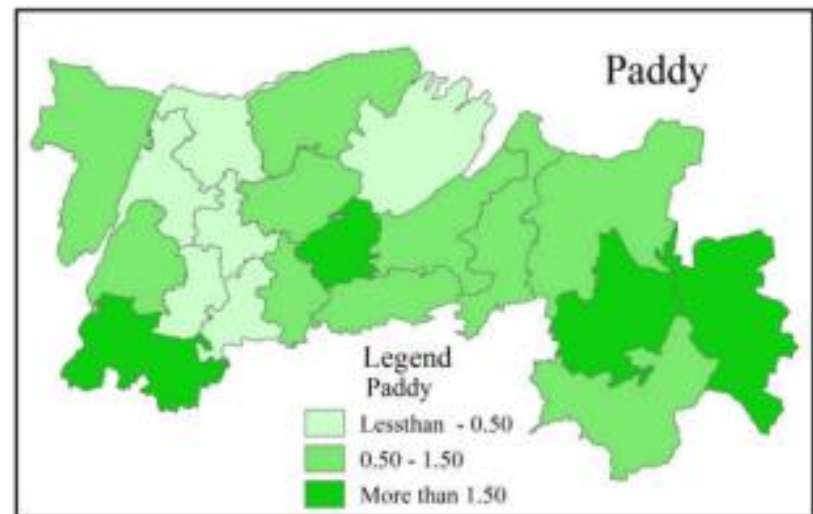
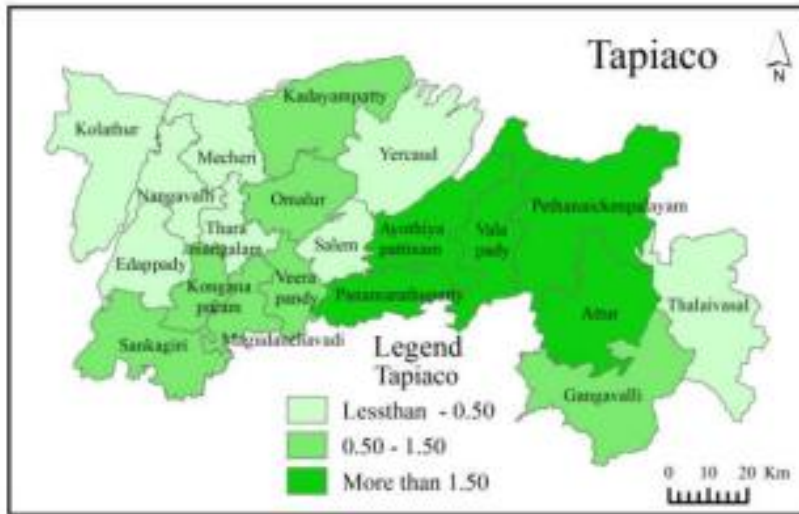


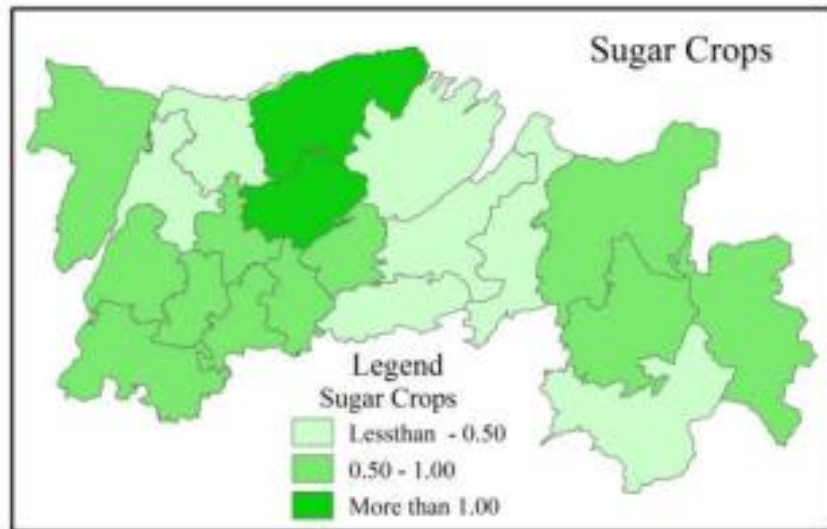
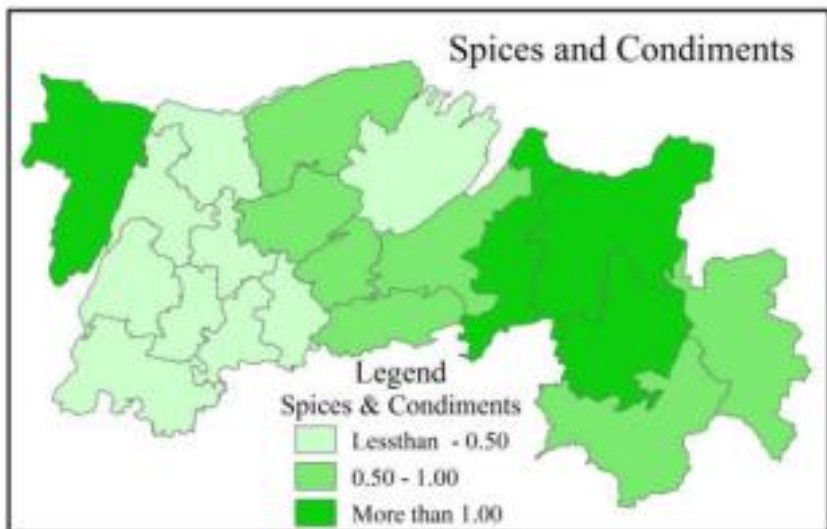
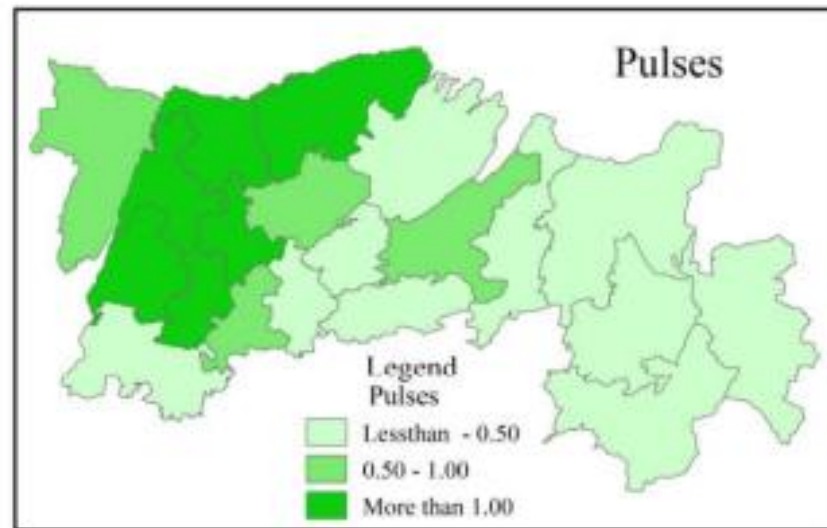
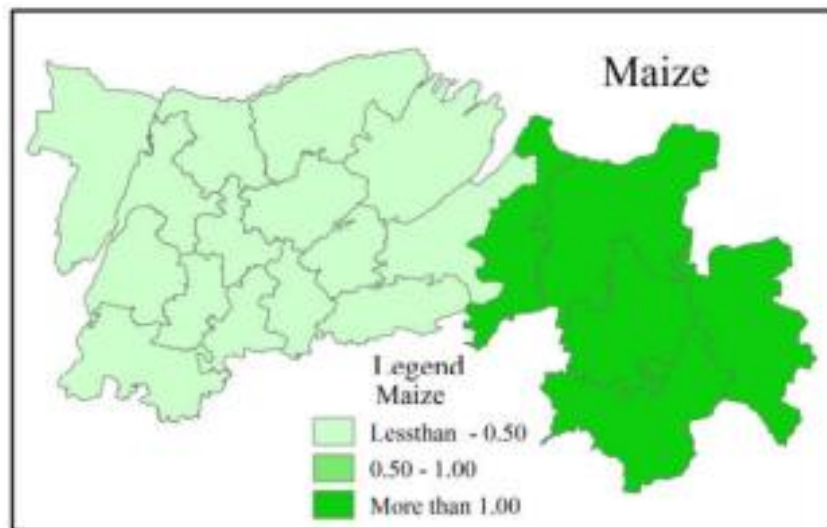
**இ. மானவாரி பகுதிக்கான பயிர்த் திட்டங்கள் -  
செம்மண் மற்றும் கரிசல்மண் நிலங்கள்**

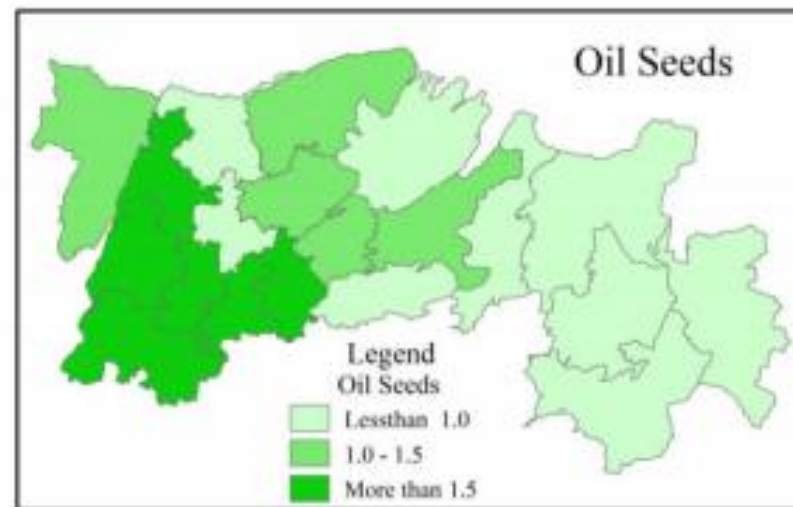
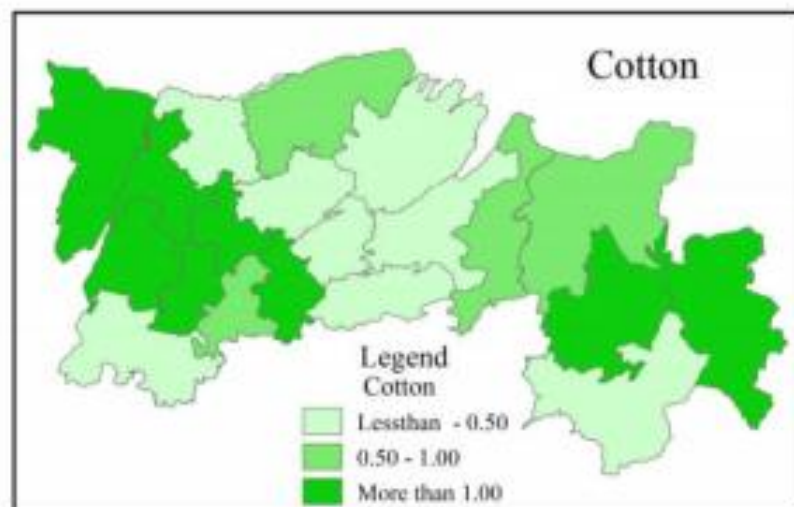
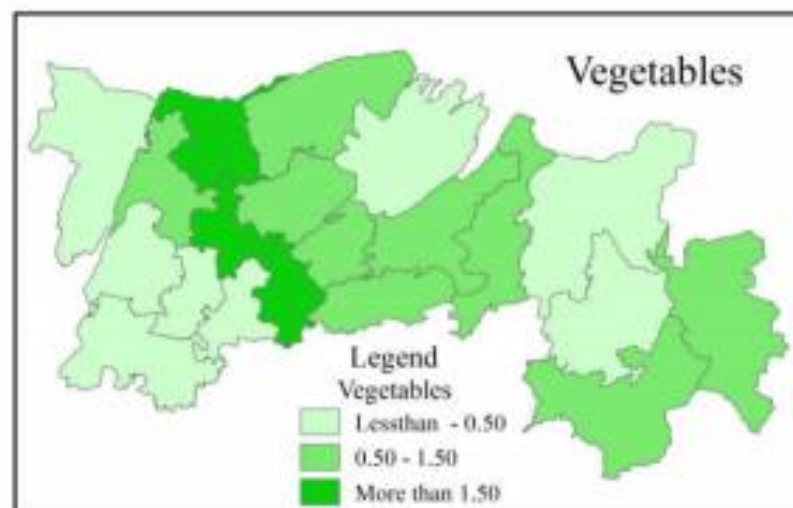
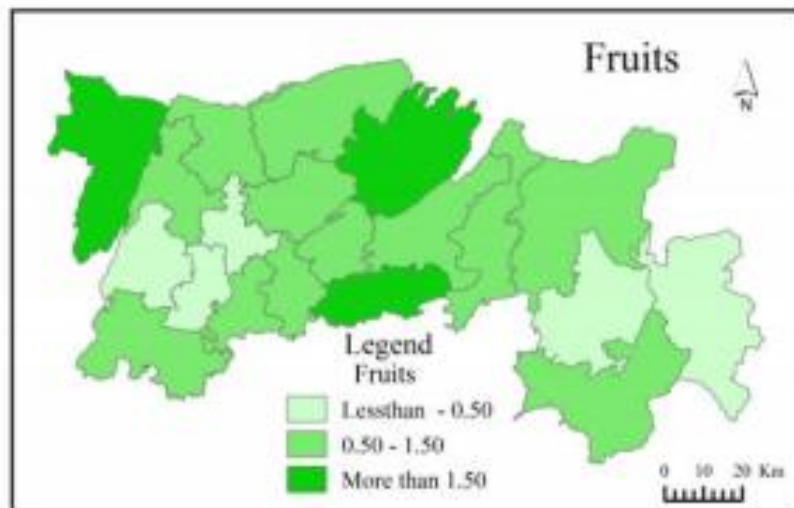
**மிகவும் வறட்சி காலங்களில்**

- ❖ சோளம் (அ) கம்பு (அ) ராகி (அ) மிகசிறுதானிய பயிர்கள் (அ) பயறுவகை பயிர்கள் (அ) தீவனப்பயிர்கள் (மே - டிச)
- ❖ ஆமணக்கு மற்றும் பயறுவகை பயிர்கள் (ஜீலை - ஜன)
  
- ❖ பாசிப்பயறு (ஏப்ரல் - ஜீன்) – உளுந்து (ஜீலை-செப்) – கொள்ளு (அக் - ஜன)
  
- ❖ மிகசிறுதானியப்பயிர்கள் (ஏப்-ஜீலை) – – ராகி (அக்-பிப்)

# Crop Concentration Salem District







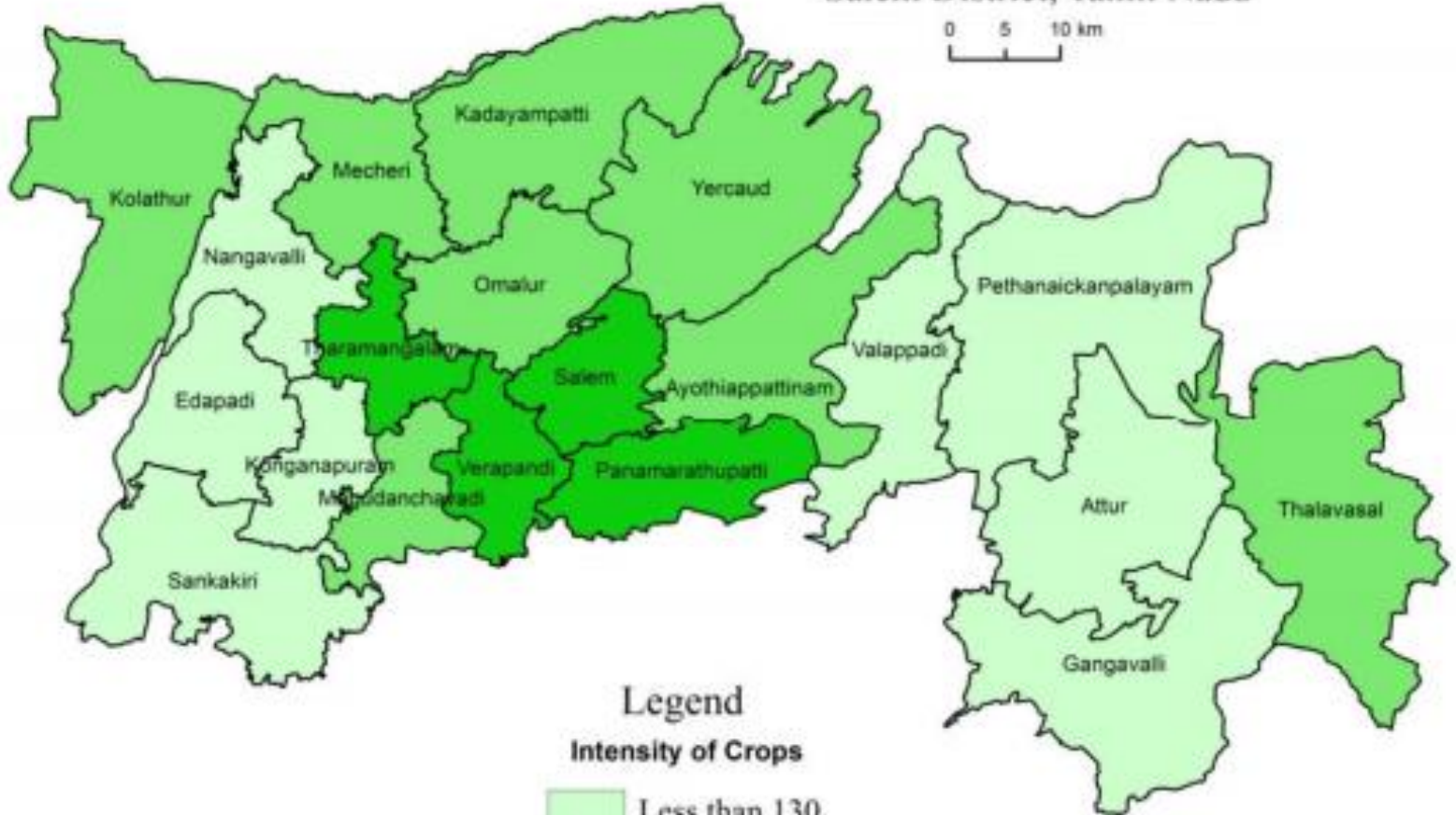


# Cropping Intensity

## Salem District, Tamil Nadu



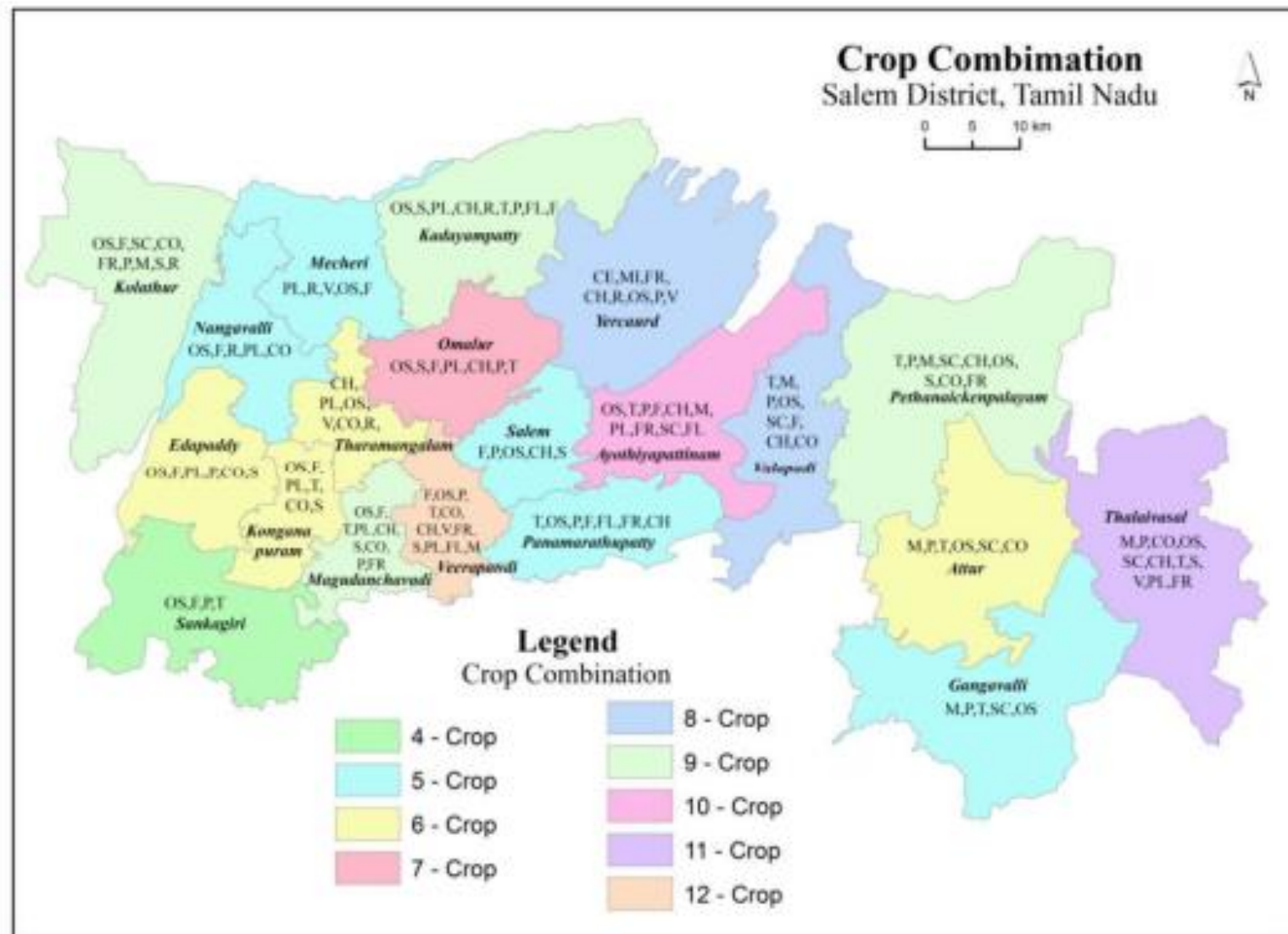
0 5 10 km



### Legend

#### Intensity of Crops

- Less than 130
- 130 - 150
- More than 150



**Fig. 4. Cropping region and Crop Combination**

OS – Oilseeds, F- Fodder, FR – Fruits, CH – Cholam, R – Ragi, T – Tapioca, MI – Millet, P – Pulses, V – Vegetables, S – Sugar Crops, FL – Flower, SC – Spices and Condiments

## பயிர் சாகுபடி திட்டமிடல்

- மண் பரிசோதனை மற்றும் நீர்பாசன நீர் பரிசோதனை
- சான்று பெற்ற விதைகள் (அ) விதைக்கன்றுகள்
- தரமான இடுபொருட்கள்
- நிலத்தை தயார் செய்தல் மற்றும் தொழு உரமிடல்
- இயந்திரம் மூலம் விதைத்தல் (அ) நடவு செய்தல்
- வரும்முன் காப்போம்
- அறுவடைக்குபின் நேர்த்தி
- தரம்பிரித்து சந்தைப்படுத்தல் மற்றும் மதிப்பூட்டுதல்